

ESTEETTÖMYYSSELVITYS RYKMENTINPUISTON KAMPUS

Rakennuksen käyttötarkoitus:

Yhtenäiskoulu ja päiväkotiki (päiväkodin osalta ei ole vielä päätöstä toteuttamisajankohdasta). Koulu sisältää esi- ja alkuopetuksen, alakoulun ja yläkoulun, näihin integroidun erityisopetuksen sekä vaativan erityisopetuksen oman opetusolun tilat. Rakennuksessa on myös yhteis- ja iltakäyttötoimintaa.

Liikuntaesteisille soveltuvat autopaikat (koko 3600x5000 mm): 4 kpl

- 2 kpl Varuskunnantiellä lähellä pääsisäänkäyntiä
- 2 kpl Rykmentin puustotien puolella olevalla pysäköintialueella, lähellä henkilökunnan ja oppilashuollon loma-ajan sisäänkäynnin sekä päiväkodin sisäänkäyntejä
- lisäksi käytettävissä kouluajan ulkopuolella yhteis- ja iltakäyttäjää varten erityisopetuksen saattoapaikan 5 kpl minibussipaikkoja

Kulkuyhteydet ulkona ja sisäänkäynnit:

Sisäänkäynnit katettuja. Yleisökäyttöön tarkoitettujen ulko-ovien kynnyshkorkeudet enintään 20 mm. Tasainen alue oven edessä 1500 mm tasanne. Ulko-oven avautumispuolen etäisyys seinän sisänurkasta tai muusta kiinteästä esteestä vähintään 400 mm.

Asemapiirustuksessa vihreällä nuolella merkityissä ulko-ovissa avauspainikkeet. Esteettömillä kulkureiteillä maanpinnan kaltevuus max. 5 %. Ulko-ovien valoaukon leveys väh. 850 mm.

Kulkuyhteydet:

Pääkäytävien leveys väh. 1500 mm.

Yleisökäyttöön tarkoitettujen portaiden porraskelmien nousu enint. 160 mm, etenemä 300 mm. Portaat varustetaan käsijohteilla molemmiin puoliin, käsijohteet kahdella korkeudella (700 ja 900 mm). Askelmien etureunat merkitään 20..40 mm leveällä kontrastiraidalla.

Käytävällä yleisön käyttöön tarkoitettujen ovien sekä käytävöiden valoaukon leveys väh. 850 mm.

Ovien kynnyshkorkeus enint. 20 mm.

Kulkuväylien vapaa korkeus väh. 2200 mm.

Henkilöhissit/nostimet:

- rakennuksen keskeisellä paikalla henkilöhissi: mitoitettu sängylle ja avustajalle sekä vähintään 500 kg kuormalle tai 5 henkilölle
- kevythissi oppilashuollon tiloihin johtavan porrashuoneen läheisyydessä. Hissi mahdollistaa esteettömän pääsyn oppilashuollon tiloihin loma-aikoina
- pääaulassa henkilönostin, joka mahdollistaa esteettömän pääsyn näyttämölle (tasoero 500 mm)

WC-tilat:

Kaikissa kerroksissa liikuntaesteisille soveltuva wc-tila. Sijainnit on esitetty liitteenä olevissa pohjakaavioissa. LE-wc:n sisämitat väh. 2200x2500 mm.

Lisäksi vaativan erityisopetuksen solussa oppilaiden wc- ja pesu-/hoituhuoneet ovat liikuntaesteisille mitoitettuja.

Kokoontumistilat:

Ravintolasalissa, musiikkiluokassa ja liikuntasaleissa (koulu ja päiväkotiki) induktiosilmukka. Sijainnit on merkitty liitteenä oleviin pohjakaavioihin. Vahtimestarin tilassa kiinteä palvelupistesilmukka.

Havainnemerkinnot:

Lasioissa ja -seinissä on välilyönti tai törmäysehän n. 1 m:n korkeudella lattiasta.

Esteettömyys selvitys 2422 / E0

1 : 1000

Rykmentinpuiston monitoimikampus

03.03.2023



P&R ARKKITEHDIT OY
Veturinkuja 7, 01300 Vantaa, Finland
+358 (0)10 3200230
toimisto@pr-arkkitehdit.fi
www.pr-arkkitehdit.fi

31.03.2023 10:52:27



Pohjapiirustus, KRS 1
1 : 250

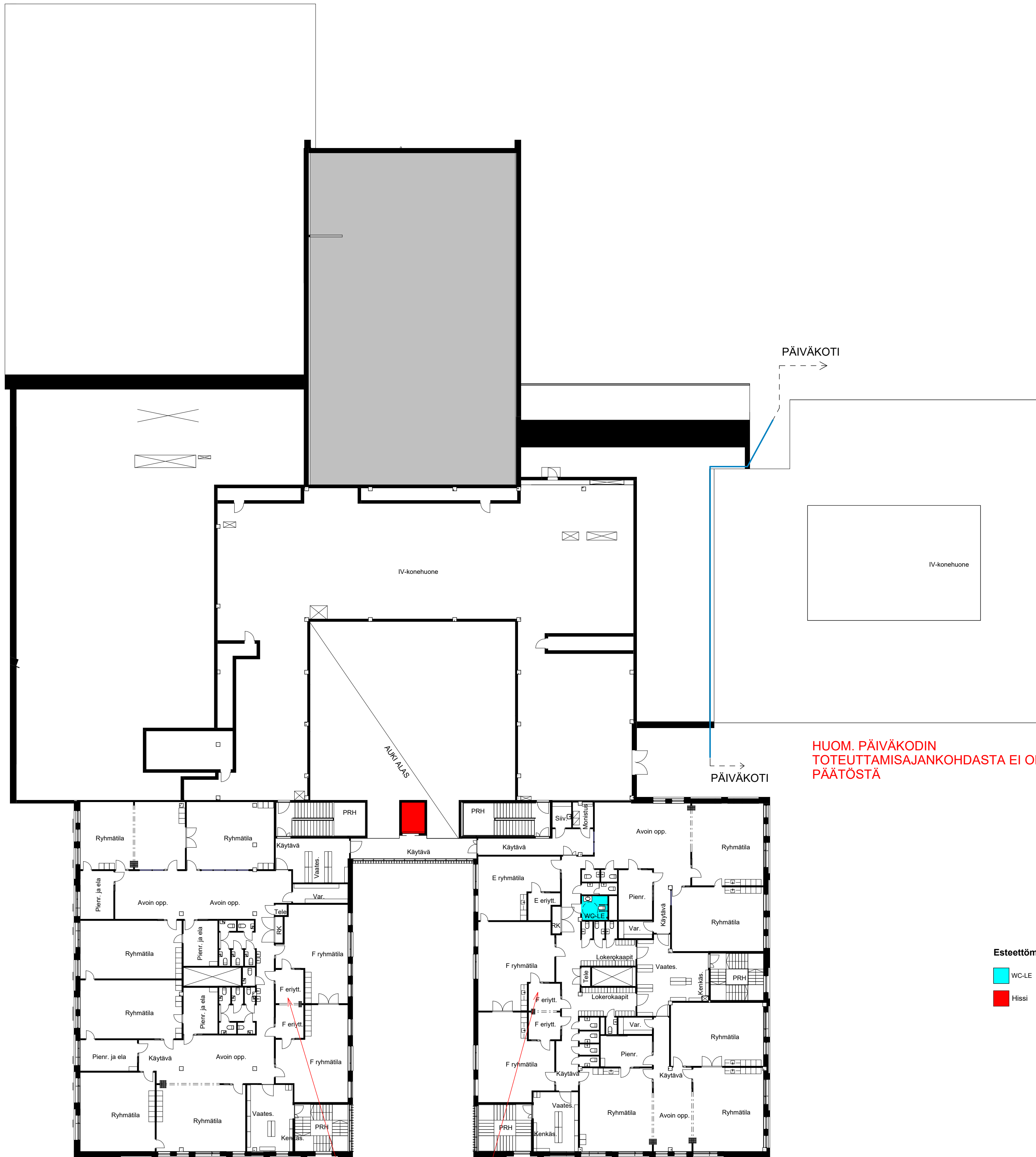
Esteettömyskaavio, 1. kerros 2422 / E1
1 : 250
Rykmentinpuiston monitoimikampus
03.03.2023



P&R ARKKITEHDIT OY
Vesurinkuja 7, 01300 Vantaa, Finland
+358 (0)9 2000000
toimisto@pr-arkkitehdit.fi
www.pr-arkkitehdit.fi



HUOM. PÄIVÄKODIN TOTEUTTAMISAJANKOHDASTA EI OLE YLIÄ PÄÄTÖSTÄ



PÄIVÄKOTI

PÄIVÄKOTI

HUOM. PÄIVÄKODIN TOTEUTTAMISAJANKOHDASTA EI OLE VIELÄ PÄÄTÖSTÄ

LUOKKA-ASTEET 7-9, PERUSOPETUSSOLU

LUOKKA-ASTEET 5-6, PERUSOPETUSSOLU

INTEGROITU ERITYISOPETUS

Esteettömyyskaavio

- WC-LE
- Hissi